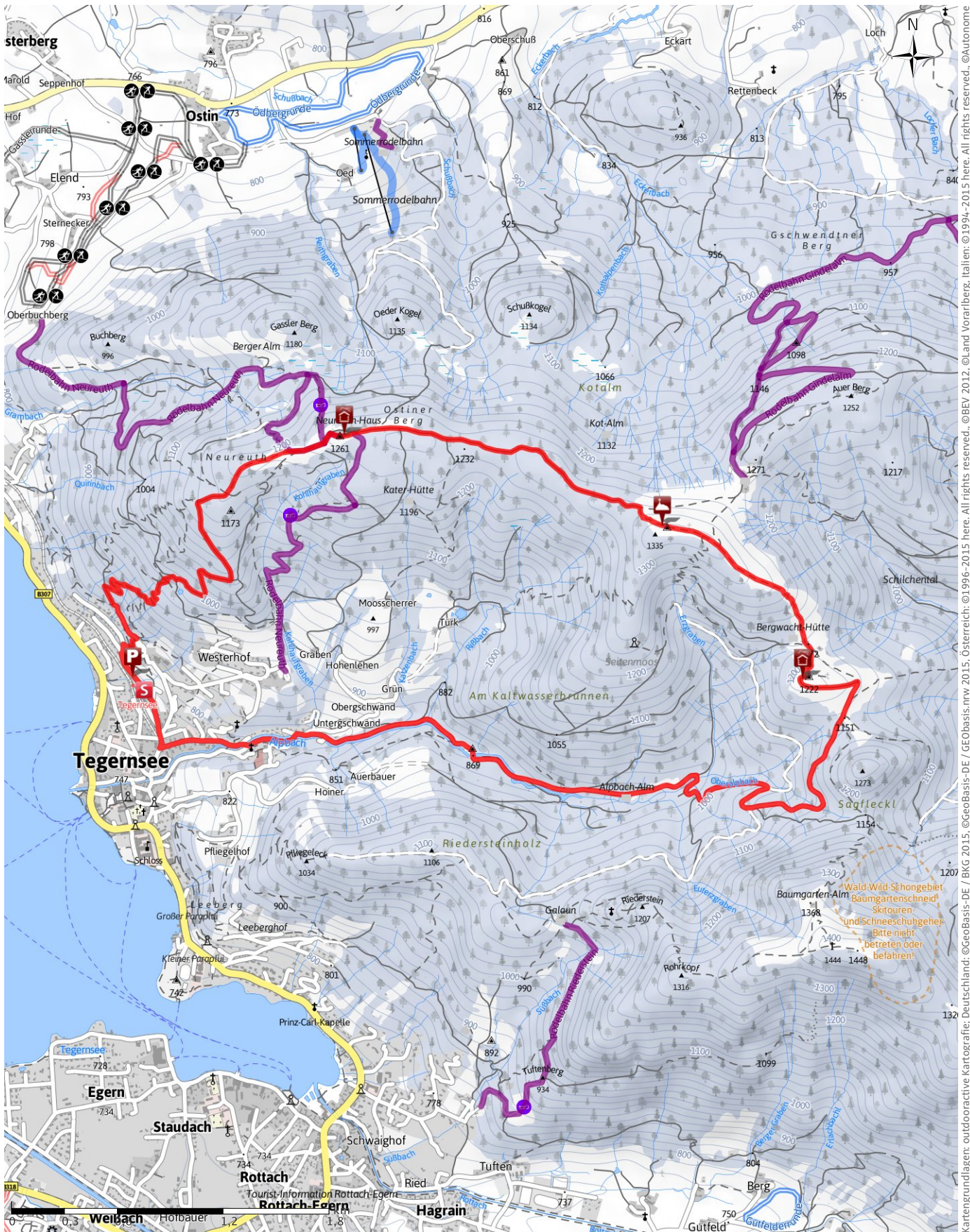


TOP Neureuth und Gindelalmschneid

→ 13.5 km ⌚ 4:33 h ↗ 624 m ↘ 624 m Schwierigkeit mittel



Kartengrundlagen: outdooractive Kartografie; Deutschland: ©GeoBasis-DE / BKG 2015, ©GeoBasis-DE / GeoBasis.mrw 2015, Österreich: ©1996-2015 here. All rights reserved., ©Autonome Provinz Bozen – Südtirol – Abteilung Natur, Landschaft und Raumentwicklung, Schweiz: Geodata ©swisstopo

TOP Neureuth und Gindelalmschneid

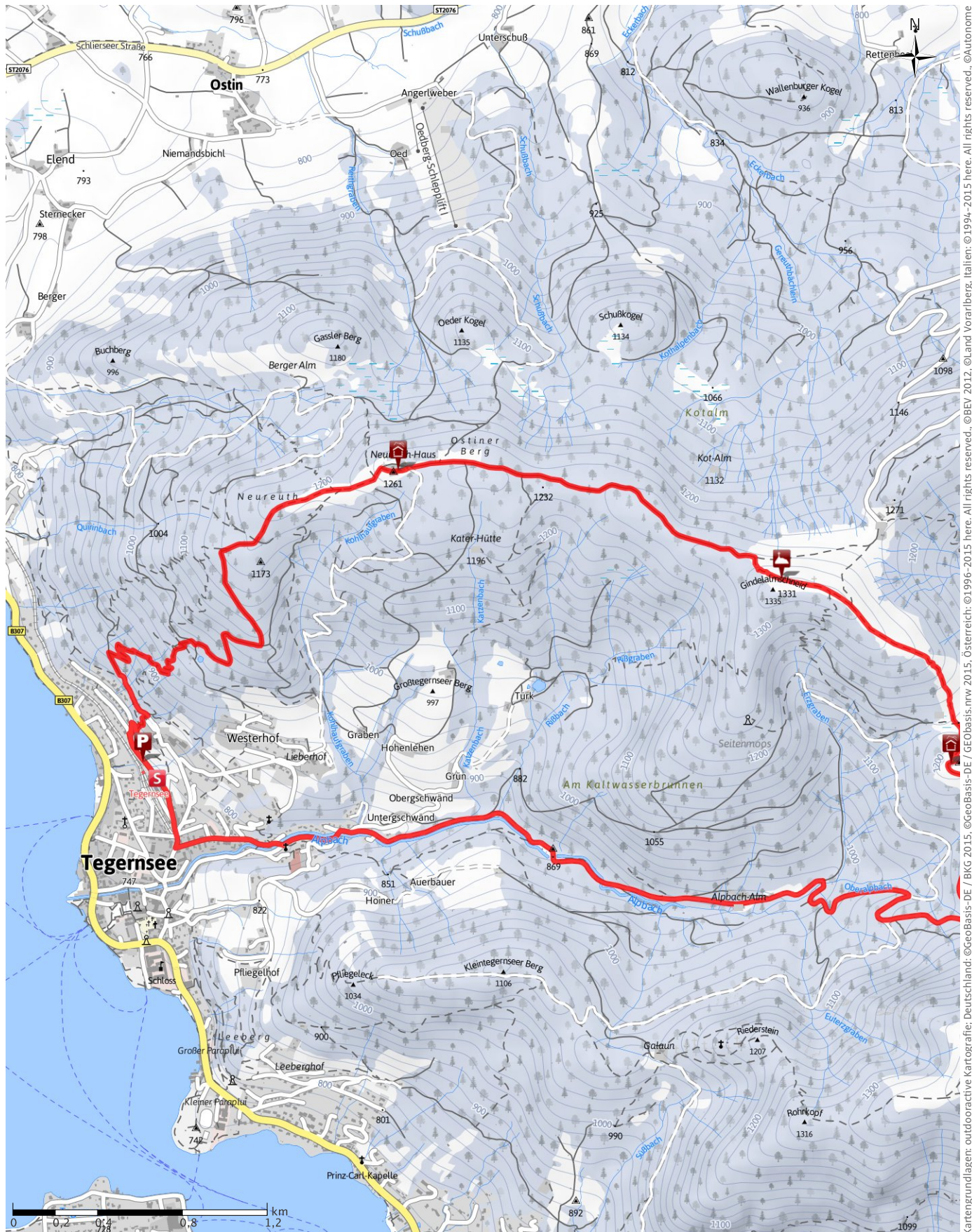
→ 13.5 km

🕒 4:33 h

⬆️ 624 m

⬆️ 624 m

Schwierigkeit mittel



Kartengrundlagen: outdooractive Kartografie; Deutschland: ©GeoBasis-DE / GEObasis.mw 2015, Österreich: ©1996-2015 here. All rights reserved., ©BEV 2012, ©Land Vorarlberg, Italien: ©1994-2015 here. All rights reserved., ©Autonome Provinz Bozen – Südtirol – Abteilung Natur, Landschaft und Raumentwicklung, Schweiz: Geodata ©swisstopo

TOP Neureuth und Gindelalmschneid

→ 13.5 km

🕒 4:33 h

🏔️ 624 m

🏔️ 624 m

Schwierigkeit mittel



Kartengrundlagen: outdooractive Kartografie; Deutschland: ©GeoBasis-DE / BKG 2015, ©GeoBasis-DE / GeoBasis.mrw 2015, Österreich: ©1996-2015 here. All rights reserved., ©BEV 2012, ©Land Vorarlberg, Italien: ©1994-2015 here. All rights reserved., ©Autonome Provinz Bozen – Südtirol – Abteilung Natur, Landschaft und Raumentwicklung, Schweiz: Geodata ©swisstopo

TOP Neureuth und Gindelalmschneid

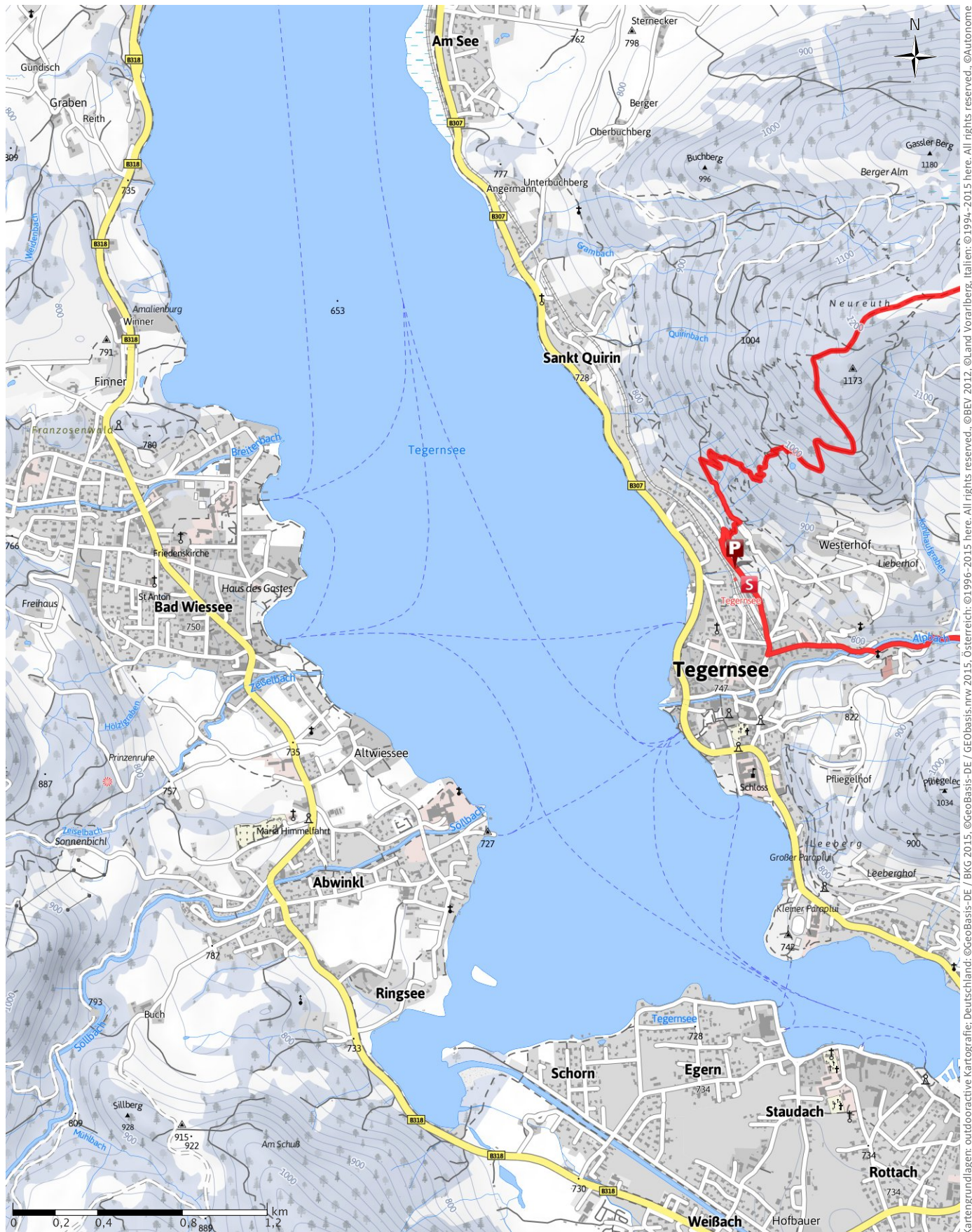
→ 13.5 km

🕒 4:33 h

⬆️ 624 m

⬆️ 624 m

Schwierigkeit mittel

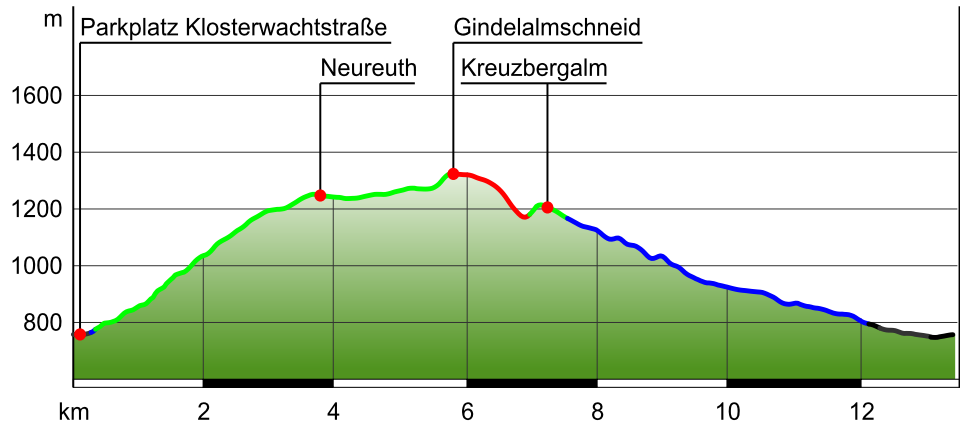


Kartengrundlagen: outdooractive Kartografie; Deutschland: ©GeoBasis-DE / BKG 2015, ©GeoBasis-mw 2015, Österreich: ©1996-2015 here. All rights reserved., ©BEV 2012, ©Land Vorarlberg, Italien: ©1994-2015 here. All rights reserved., ©Autonome Provinz Bozen – Südtirol – Abteilung Natur, Landschaft und Raumentwicklung, Schweiz: Geodata ©swisstopo

Wegart

Asphalt	1.1 km
Schotterweg	4.7 km
Weg	6.0 km
Pfad	1.2 km
Straße	0.5 km

Höhenprofil



Tourdaten

Schneeschuh

Strecke	↔	13.5 km
Dauer	🕒	4:33 h
Aufstieg	⬆️	624 m
Abstieg	⬇️	624 m

Schwierigkeit **mittel**

Kondition **●●●●●**

Technik **●●●●●**

Gefahrenpotenzial **●●●●●**

Höhenlage

1327 m

754 m

Beste Jahreszeit

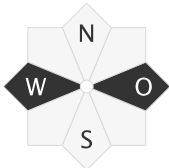
JAN	FEB	MÄR
APR	MAI	JUN
JUL	AUG	SEP
OKT	NOV	DEZ

Bewertungen

Autoren	●●●●●
Erlebnis	●●●●●
Landschaft	●●●●●

Weitere Tourdaten

Exposition



Die Ausrichtung der Tour ist in schwarz dargestellt.

Eigenschaften

freies Gelände Wald

Auszeichnungen (& Barrierefreiheit)

- 🔄 Rundtour
- 🍴 Einkehrmöglichkeit
- 🌿 Natürlich auf Tour2 (DAV-Initiative)



Quelle:

Kommunalunternehm
en Alpenregion
Tegernsee Schliersee

Autor: Thorsten Schär, Aktualisierung: 14.12.2015

Eine lange Schneeschuhtour steht an, wer die gesamte Runde gehen möchte. Sie lässt sich aber auch problemlos abkürzen und ab der Neureuth den Rückweg antreten. **Der Startpunkt der Tour ist in 8 Autominuten vom Hotel Bachmair Weissach zu erreichen.**

Start der Tour ist der Bahnhof Tegernsee, wir folgen dem Bayernweg und später dem Westerhofweg bis zur Neureuth - hier sind 500 Höhenmeter zu überwinden, dafür entlohnt oben eine Einkehr samt Panoramablick über das verschneite Tegernseer Tal. Wer noch Luft hat, dem ist der Weiterweg zur Gindelalmschneid empfohlen. Dafür folgen wir dem Weg 681, dieser gabelt sich vor den Gindelalmen und wir halten uns rechts in Richtung Gindelalmschneid. Am Kreuz

TOP Neureuth und Gindelalmschneid

angekommen folgen wir weiter in freiem Gelände und in auf und ab bis zur Kreuzbergalm (im Winter nicht bewirtschaftet). Ab hier wird der Weg einfacher und wir folgen dem Forstweg (685) durch das Alpbachtal hinab nach Tegernsee.

Wegbeschreibung

Tegernsee Bahnhof - Sommerweg / Westerhofweg - Neureuth - Gindelalmschneid - Kreuzbergalm - Alpbachtal - Tegernsee Bahnhof

Start der Tour

Tegernsee Bahnhof- vom Hotel Bachmair Weissach nur 8 Autominuten entfernt

Ende der Tour

Tegernsee Bahnhof

Sicherheitshinweise

Alle Angaben ohne Gewähr. Das Begehen und Befahren der hier beschriebenen Touren erfolgt auf eigenes Risiko.

Ausrüstung

Wir empfehlen bei Schneeschuhtouren die Mitnahme einer kompletten LVS-Ausrüstung (Piepser, Sonde, Schaufel, 1-Hilfe Set).

Anreise

Öffentliche Verkehrsmittel

Züge der Bayerischen Oberlandbahn verkehren stündlich ab München nach Tegernsee.

Anfahrt

A8 bis Ausfahrt Holzkirchen, über B318 und B307 nach Tegernsee

Parken

Tegernsee Klosterwachtstraße, oberhalb Bahnhof

Interessante Punkte (4)



Parkplatz

Parkplatz Klosterwachtstraße

Klosterwachtstraße 5

83684 Tegernsee

Quelle: Kommunalunternehmen Alpenregion Tegernsee Schliersee

Berghütte

2 Neureuth

83684 Tegernsee

 +49 8022 4408

info@neureuth.com

www.neureuth.com

Quelle: Kommunalunternehmen Alpenregion Tegernsee Schliersee



Berggipfel

3 Gindelalmschneid

Quelle:  Outdooractive Redaktion



Berghütte

4 Kreuzbergalm

83727 Schliersee

Quelle: Kommunalunternehmen Alpenregion Tegernsee Schliersee



„Tipp des Autors“