

Übers Pfliegeleck zum Riederstein

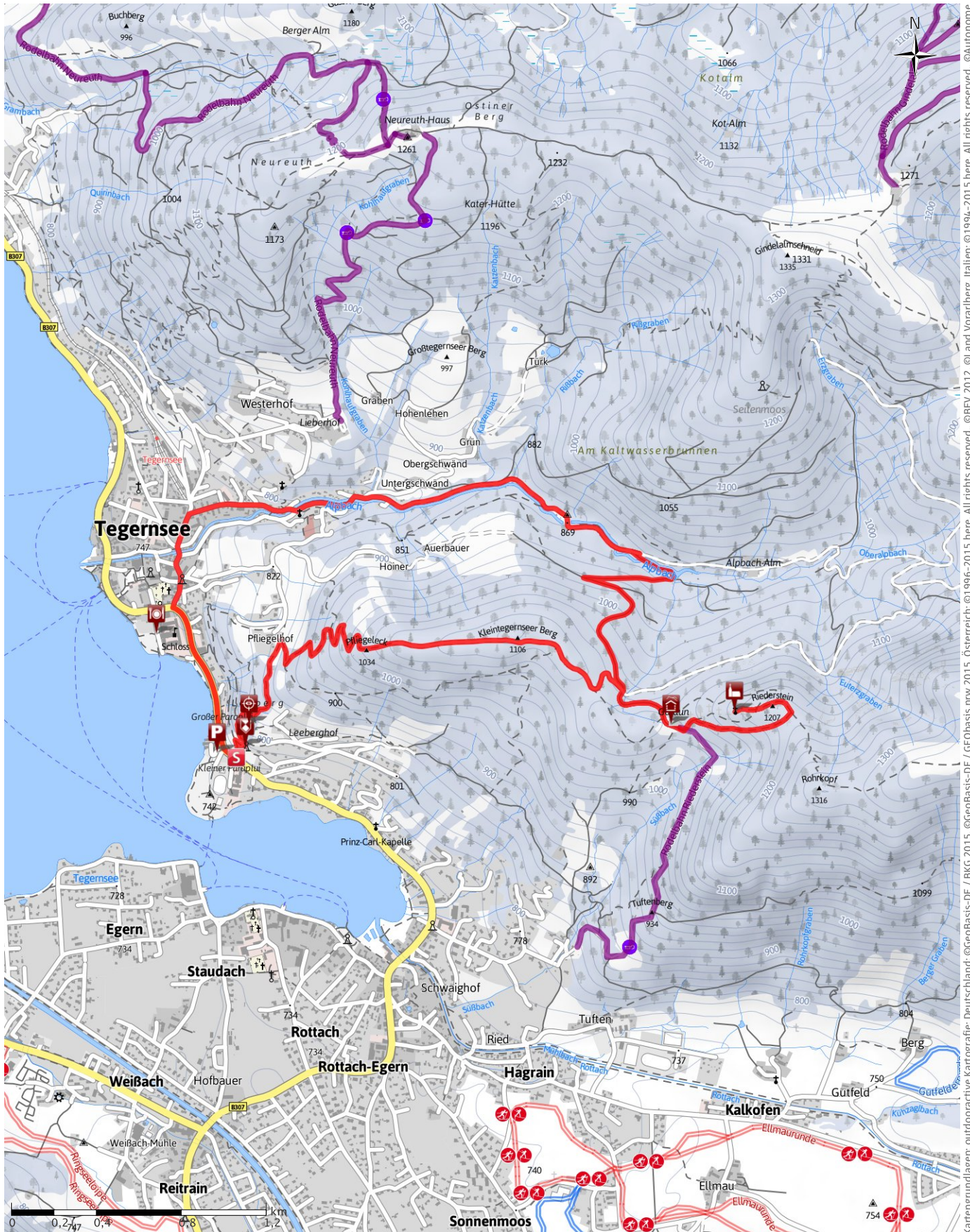
← 11.0 km

🕒 3:50 h

⬆️ 582 m

⬆️ 582 m

Schwierigkeit mittel



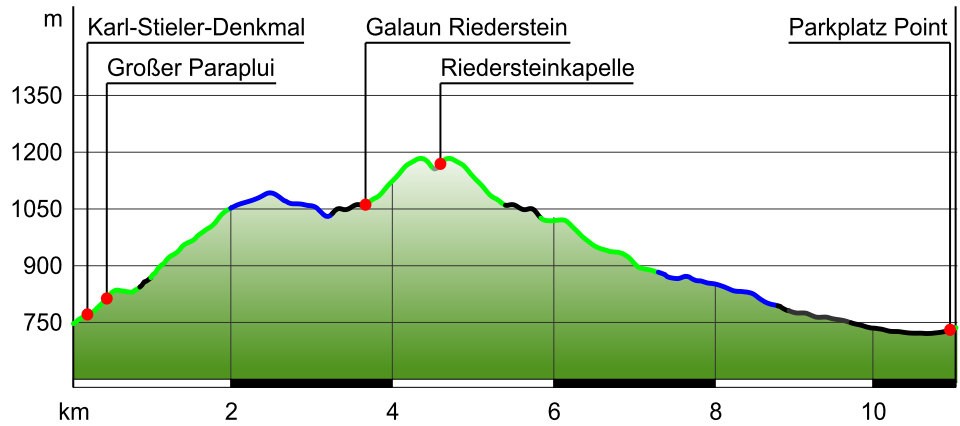
Kartengrundlagen: outdooractive Kartografie; Deutschland: ©GeoBasis-DE / BKG 2015, ©GeoBasis-DE / GEObasis.mw 2015, Österreich: ©1996-2015 here. All rights reserved., ©BEV 2012, ©Land Vorarlberg, Italien: ©1994-2015 here. All rights reserved., ©Autonome Provinz Bozen – Südtirol – Abteilung Natur, Landschaft und Raumentwicklung, Schweiz: Geodata ©swisstopo

Übers Pfliegeleck zum Riederstein

Wegart

Asphalt	0.8 km
Schotterweg	2.7 km
Weg	5.0 km
Unbekannt	0.1 km
Straße	2.4 km

Höhenprofil



Tourdaten

Schneeschuh

Strecke	↔	11.0 km
Dauer	🕒	3:50 h
Aufstieg	▲	582 m
Abstieg	▼	582 m

Schwierigkeit	mittel
Kondition	●●●●●
Technik	●●●●●
Gefahrenpotenzial	●●●●●
Höhenlage	1187 m 727 m

Beste Jahreszeit

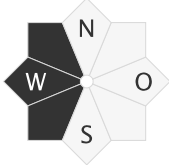
JAN	FEB	MÄR
APR	MAI	JUN
JUL	AUG	SEP
OKT	NOV	DEZ

Bewertungen

Autoren	●●●●●
Erlebnis	●●●●●
Landschaft	●●●●●

Weitere Tourdaten

Exposition



Die Ausrichtung der Tour ist in schwarz dargestellt.

Eigenschaften

aussichtsreich	Forstwege
freies Gelände	Wald

Auszeichnungen (& Barrierefreiheit)

- 🔄 Rundtour
- 🚶 Einkehrmöglichkeit



Quelle:

Kommunalunternehm
en Alpenregion
Tegernsee Schliersee

Autor: Thorsten Schär, Aktualisierung: 14.12.2015

Einfache Schneeschuhtour mit traumhaftem Ausblick über den Tegernsee!

Der Startpunkt der Tour ist in 5 Autominuten vom Hotel Bachmair Weissach zu erreichen.

Die Tour startet in Tegernsee am Parkplatz an der Point. Wir überqueren die Straße und schon gehts hinauf in Richtung Paraplui - dem ersten Aussichtspunkt 50 Meter über dem Tegernsee. Weiter geht es, größtenteils im Wald zum Pfliegeleck. Am Kreuz sind die ersten gut 300 Höhenmeter schon geschafft und eine kleine Pause macht Sinn - wird es doch jetzt bald flacher und es geht gemütlich bis zur Berggaststätte Galaun unterhalb des Riedersteins. Wer noch mit der Einkehr warten kann, der wandert erst noch weiter, entlang des

Übers Pfliegeleck zum Riederstein

Kreuzwegs bis auf den Riederstein mit seiner Kapelle (Weg 686): 500 Meter über dem Tegernsee und mit traumhaften Ausblick auf See und Berge! Ab der Galaun geht es abwärts ins Alpbachtal und entlang des Bachs zurück in die Stadt Tegernsee (Weg 685). Zurück zum Ausgangspunkt lohnt auch noch ein Abstecher ins Bräustüberl Tegernsee.

Wegbeschreibung

Tegernsee Point - Paraplu - Pfliegeleck - Galaun - Riederstein - Galaun - Alpbachtal - Tegernsee - Tegernsee Point

Start der Tour

Tegernsee Point - vom Hotel Bachmair Weissach nur 5 Autominuten entfernt

Ende der Tour

Tegernsee Point

Sicherheitshinweise

Alle Angaben ohne Gewähr. Das Begehen und Befahren der hier beschriebenen Touren erfolgt auf eigenes Risiko.

Ausrüstung

Wir empfehlen bei Schneeschuhtouren die Mitnahme einer kompletten LVS-Ausrüstung (Piepser, Sonde, Schaufel, 1-Hilfe Set).

Anreise

Öffentliche Verkehrsmittel

Züge der Bayerischen Oberlandbahn verkehren stündlich ab München nach Tegernsee.

Anfahrt

A8 bis Ausfahrt Holzkirchen, über B318 und B307 nach Tegernsee

Parken

Parkplatz Point Tegernsee

Interessante Punkte (6)



„Tipp des Autors“

 Denkmal

1 Karl-Stieler-Denkmal

Am Leeberg

83684 Tegernsee

Quelle: Kommunalunternehmen Alpenregion Tegernsee Schliersee



 Aussichtspunkt

2 Großer Paraplu

Quelle:  Outdooractive Redaktion



 Berghütte

3 Galaun Riederstein

83684 Tegernsee

 +49 8022 273022

berggasthaus.riederstein@yahoo.de

www.gasthaus-riederstein-am-galaun.de

Quelle: Kommunalunternehmen Alpenregion Tegernsee Schliersee



„Tipp des Autors“

 Kirche

4 Riedersteinkapelle

Riederstein

83684 Tegernsee

Quelle: Kommunalunternehmen Alpenregion Tegernsee Schliersee



 Restaurant

5 Herzogliches Bräustüberl Tegernsee

Schlossplatz 1

83684 Tegernsee

 +49 8022 4141

info@braustuberl.de

www.braustuberl.de

Quelle: Kommunalunternehmen Alpenregion Tegernsee Schliersee



 Parkplatz

6 Parkplatz Point

Überfahrtweg 1

83684 Tegernsee

Quelle: Kommunalunternehmen Alpenregion Tegernsee Schliersee